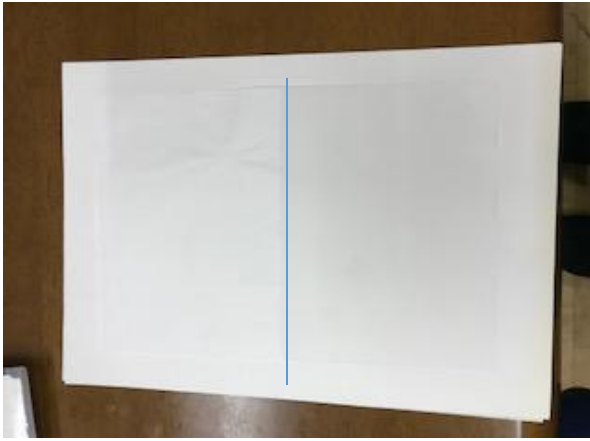


書道半紙へ墨汁

①テスト前

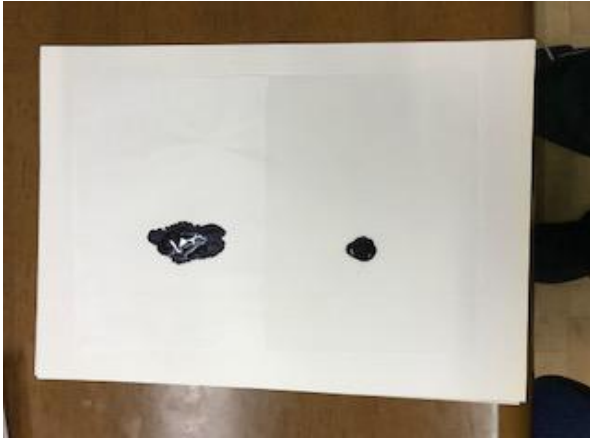


左:未塗布 右:OSGC Coat

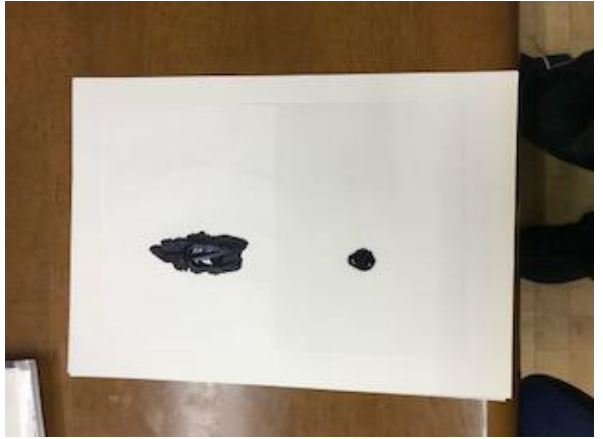
②墨汁垂らす



③20秒経過



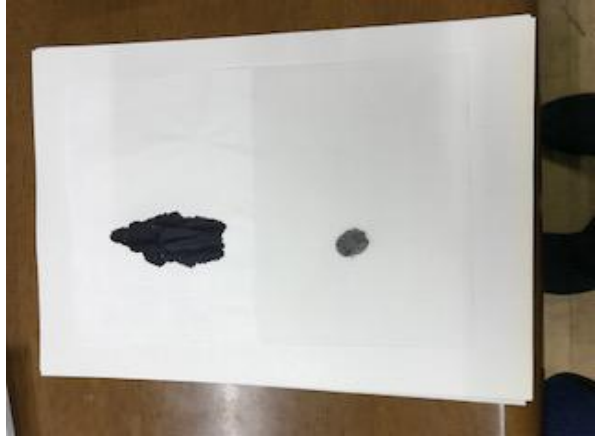
④60秒経過



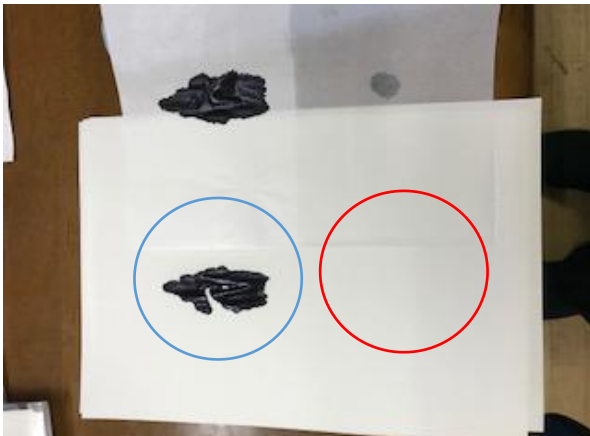
⑤ペーパーで吸い取る



⑥吸い取り後



⑦下敷き紙の状態



半紙は裏返しの状態

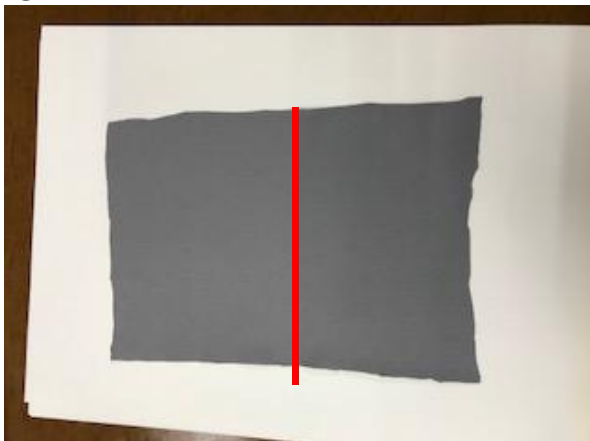
下敷きはコピー用紙

左:墨汁が透過し下敷きに到達

右:墨汁のシミがない

繊維素材に墨汁

①テスト前

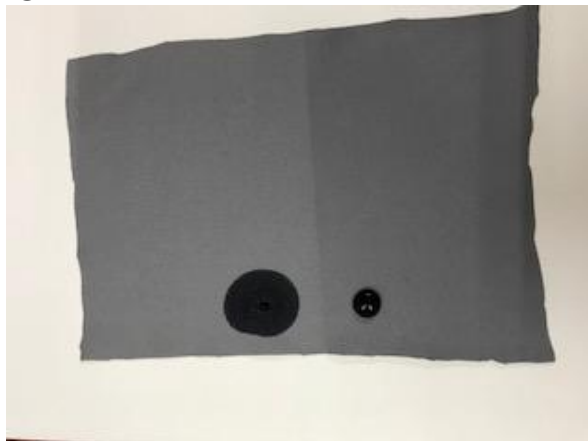


上: ブランク 下: OSGC Coat

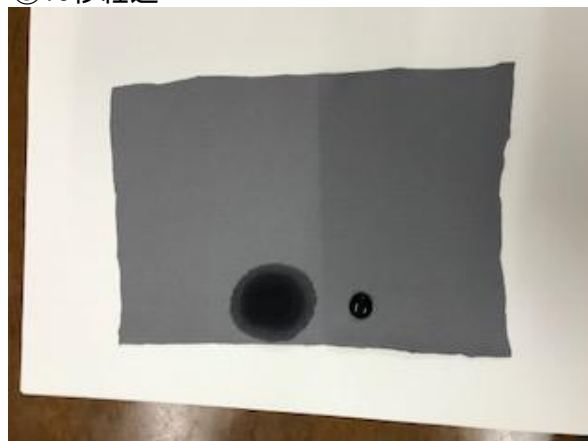
横から撮影



②墨汁垂らす



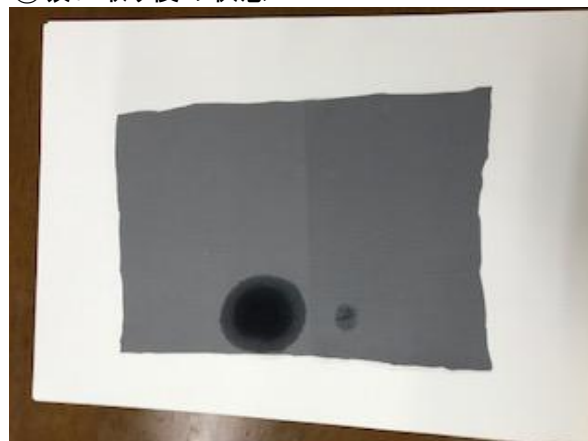
③10秒経過



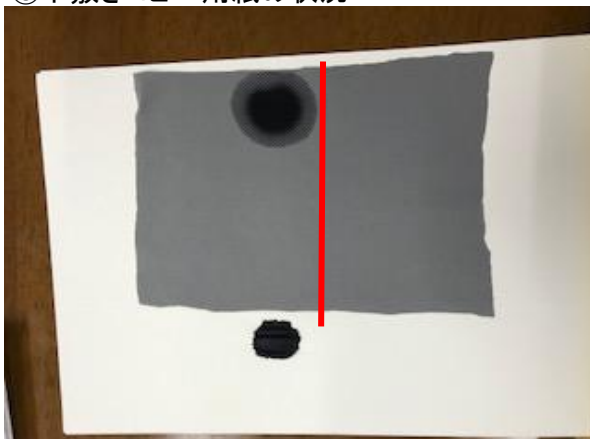
④ペーパーで吸い取る



⑤吸い取り後の状態



⑥下敷きコピー用紙の状況



繊維素材は裏返しの状態

下敷きはコピー用紙

左: 墨汁が透過し下敷きに到達

右: 墨汁のシミがない 繊維素材の裏側への染み込みなし